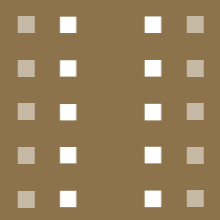
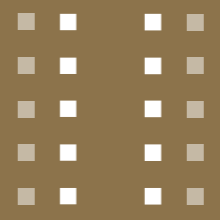


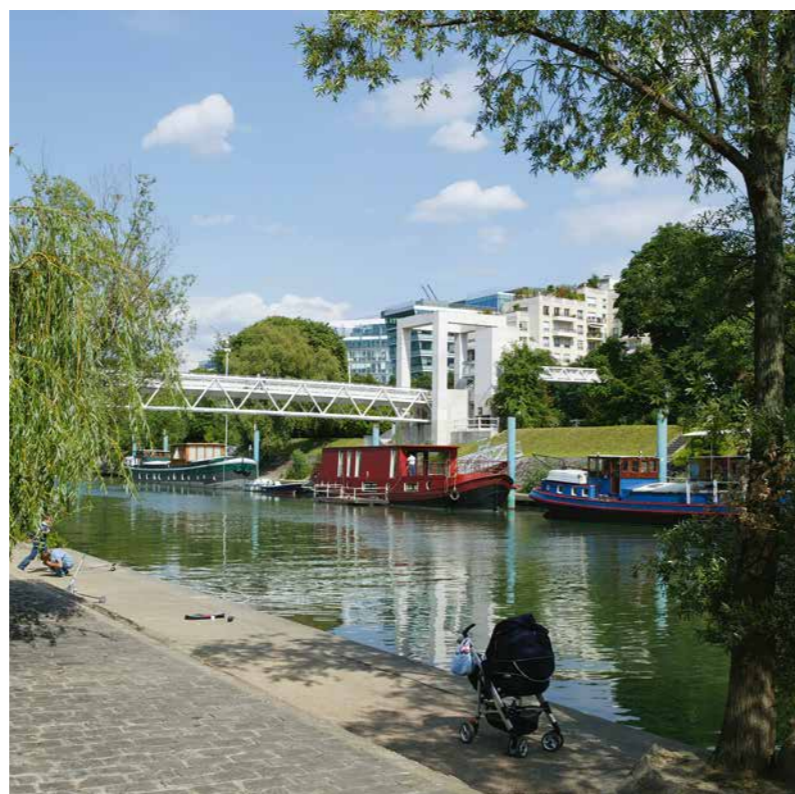
120
DANTON
LEVALLOIS-PERRET







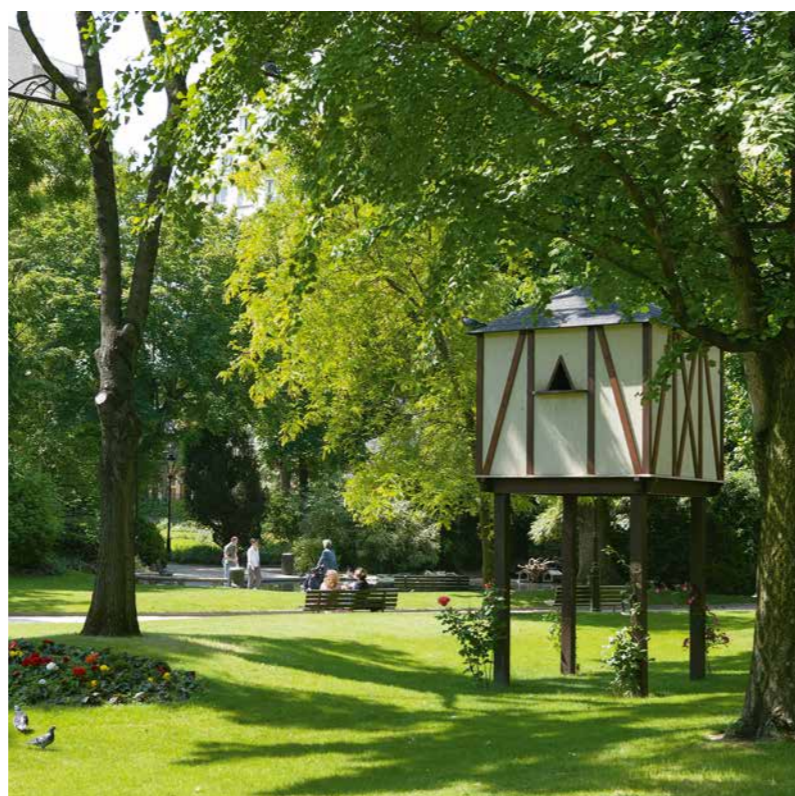
Hôtel de Ville de Levallois-Perret



Quais de Seine



Square Mathilde Girault



Parc de la Planchette



UNE VILLE JEUNE AU PASSÉ DÉJÀ RICHE

Fondée en 1867, Levallois-Perret est une des communes les plus récentes du Grand Paris. La même année, Gustave Eiffel y installe ses ateliers pour y construire les pièces de la célèbre tour du même nom. Levallois-Perret, c'est aussi la ville de l'automobile française où fut notamment inventée l'illustre 2CV Citroën.

Aujourd'hui, avec son centre-ville animé, ses parcs et ses promenades en bords de Seine, la ville offre un cadre de vie recherché et particulièrement apprécié de ses habitants.

C'est au cœur du quartier résidentiel le plus prisé de Levallois-Perret, proche de l'île de la Jatte et de tous les équipements chers aux familles que s'implante la résidence "120 Danton", conçue avec tout le raffinement et l'élégance de la tradition "Art Déco". Le collège Danton, plusieurs crèches, de nombreux commerces, des épiceries fines et le parc de la Planchette sont également à quelques pas de cette nouvelle adresse.





LE MOT DES ARCHITECTES

Depuis plus de 30 ans au sein de l'agence d'architecture DGM & Associés, Véronique Mauer et Antoine Delaire ont largement contribué à façonner le nouveau visage de Levallois-Perret. Dans ce quartier très recherché, le cabinet signe l'architecture raffinée de "120 Danton", en réinterprétant les fondamentaux de l'architecture "Art Déco".

"Les lignes sont affirmées et renforcent un travail approfondi reposant sur le choix des matériaux, dans un souci constant du détail garantissant la création d'un immeuble harmonieux et pérenne. Revêtues de pierre et d'ornements architecturaux, les façades se parent de reflets dorés apportés par les mosaïques habillant les allèges et soulignant les verticalités.

Les jardins privés, l'épannelage des derniers niveaux et les nombreuses terrasses constituent une facette essentielle du projet. Nous avons souhaité que les espaces extérieurs fassent partie intégrante de la vie des résidents".

*Véronique Mauer, Antoine Delaire,
Architectes DGM & Associés*





BEAUTÉ DES **V**OLUMES, RAFFINEMENT DES **M**ATÉRIAUX

La façade de pierre blanche, animée par un jeu harmonieux de lignes horizontales, de modénatures et de soubassements à joints creux, est rehaussée d'ornements en mosaïque or et noire, jouant le contraste avec les ferronneries laquées gris anthracite.

Les balcons filants, alliés aux trois verticales de bow-windows, confèrent une belle luminosité à tous les appartements. Enfin, des terrasses à ciel ouvert se déploient en cascade sur les étages supérieurs.



Vue de la façade rue Danton



Plan de masse (vue non contractuelle)



BELLES ORIENTATIONS

Du studio au 5 pièces duplex, le “120 Danton” se déploie en trois îlots desservis par un hall d’entrée commun, spacieux et lumineux.

Bien exposés et traversants d’est en ouest pour la plupart, les appartements bénéficient d’une grande clarté et d’un bel espace extérieur.

En rez-de-chaussée, ils sont pour certains agrémentés de jardins donnant sur une allée paysagère conçue avec le plus grand soin par l’agence Neveux Rouyer Paysagistes.

Deux niveaux de sous-sol offrent des caves et des places de stationnement.



Vue depuis le cœur d’îlot



Vue depuis le jardin d'un appartement



"LUMIÈRE" ET "VOLUME" :
MAÎTRES-MOTS
DES APPARTEMENTS



Conçus avec le plus grand soin, les appartements ont été pensés pour offrir de beaux espaces de vie et favoriser les meilleures orientations.



Vue depuis le séjour d'un appartement

PRESTIGE ET CONFORT
AUX PORTES DE PARIS

Certaines terrasses
du "120 Danton" feront
de leurs propriétaires
des hôtes privilégiés,
profitant d'une très belle
vue sur Paris.



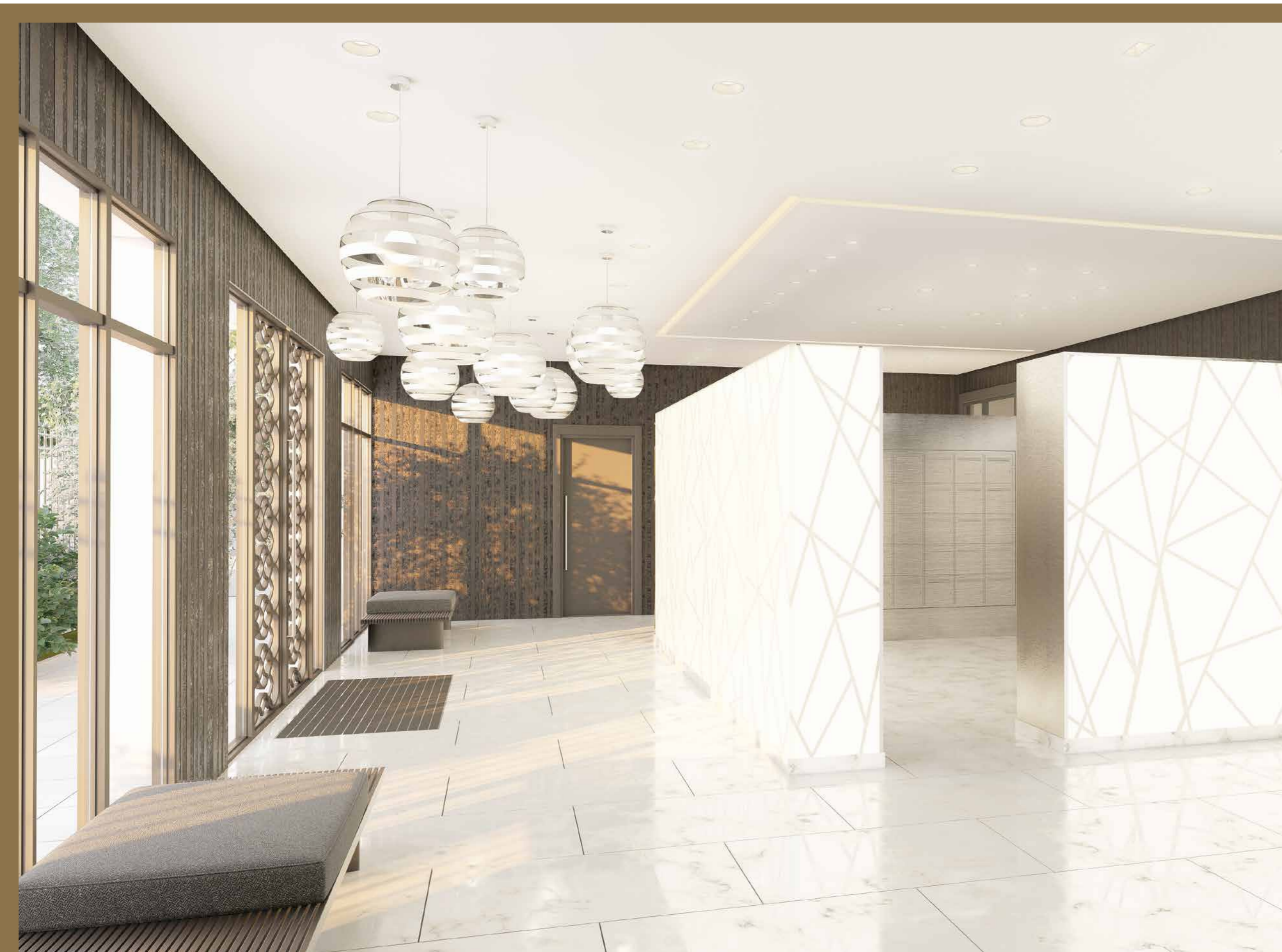


Vue d'une chambre avec salle d'eau attenante

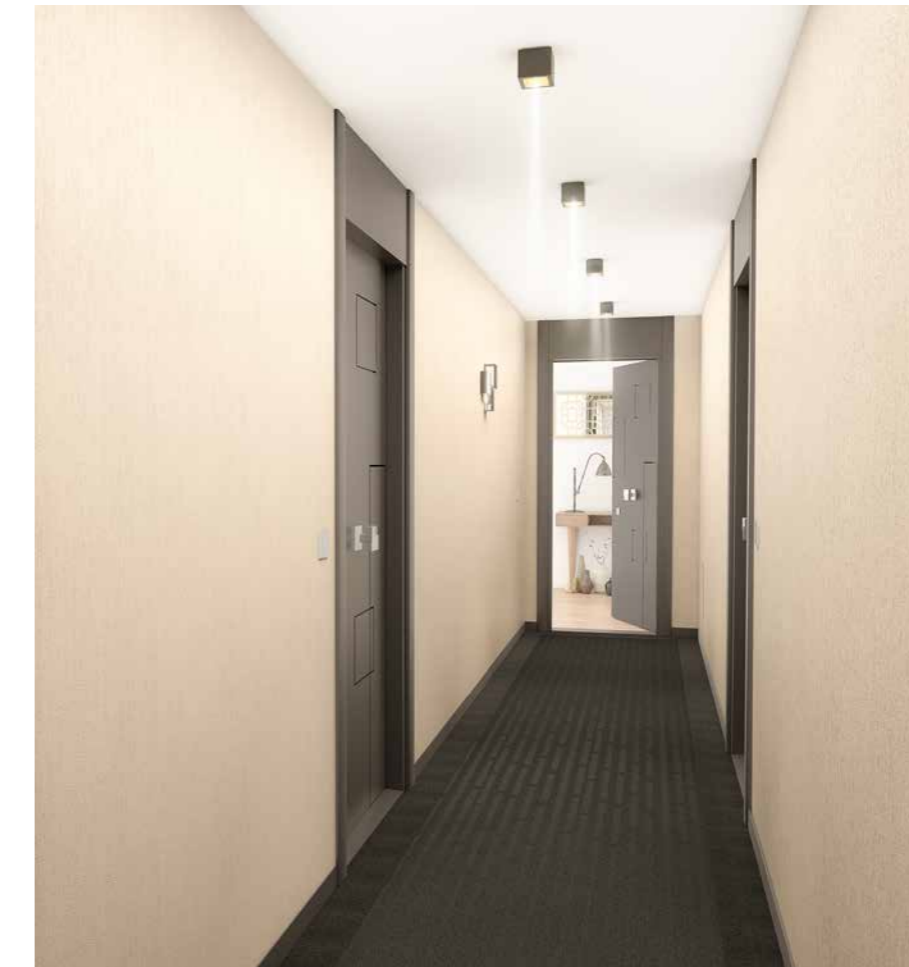


CONFIDENCE PRÉSERVÉE

Imaginées comme de véritables pièces à vivre, la plupart des chambres offrent un niveau de confort particulier de par leur dimension et leur luminosité. Certains appartements bénéficient d'une belle suite parentale favorisant une atmosphère chaleureuse.



Vue depuis le hall d'entrée



Vue d'un palier

ESTHÉTIQUE ÉTUDIÉE

La décoration des parties communes a été confiée à l'architecte d'intérieur et décorateur Frédéric Keller.

Dès le hall d'entrée, spacieux et lumineux, la délicatesse de la conception s'illustre par une porte en ferronnerie ouvragée laquée gris anthracite.

Le sol se compose d'un dallage en pierre marbrière tandis que les murs sont rehaussés d'enduits décoratifs.

Le choix des suspensions apporte une sophistication à l'espace et joue un rôle prépondérant dans cette décoration.

Chaque étage reproduit le style épuré et raffiné des halls avec leurs portes laquées noires aux huisseries en métal, et d'épaisses moquettes grises et noires.

1 IMMEUBLE, 1 ŒUVRE

Dans le cadre de la charte "1 immeuble, 1 œuvre", Emerige et BNP Paribas Immobilier s'associent pour faire appel à un artiste qui réalisera une œuvre d'art commandée spécialement pour la résidence "120 Danton".



1 immeuble
1 œuvre



PRESTATIONS HAUT DE GAMME POUR STYLE DE VIE EXIGEANT



■ ESTHÉTISME

- Parquet massif/contrecollé dans les pièces sèches
- Menuiseries extérieures en bois-aluminium ou aluminium
- Volets roulants électriques à lames aluminium
- Meuble vasque, sèche-serviettes dans les salles de bains et les salles d'eau
- WC suspendu et lave-mains dans les WC indépendants

■ CONFORT

- Chape isophonique acoustique et thermique
- Chauffage et production d'eau chaude sanitaire par un chauffage urbain

■ PRATICITÉ

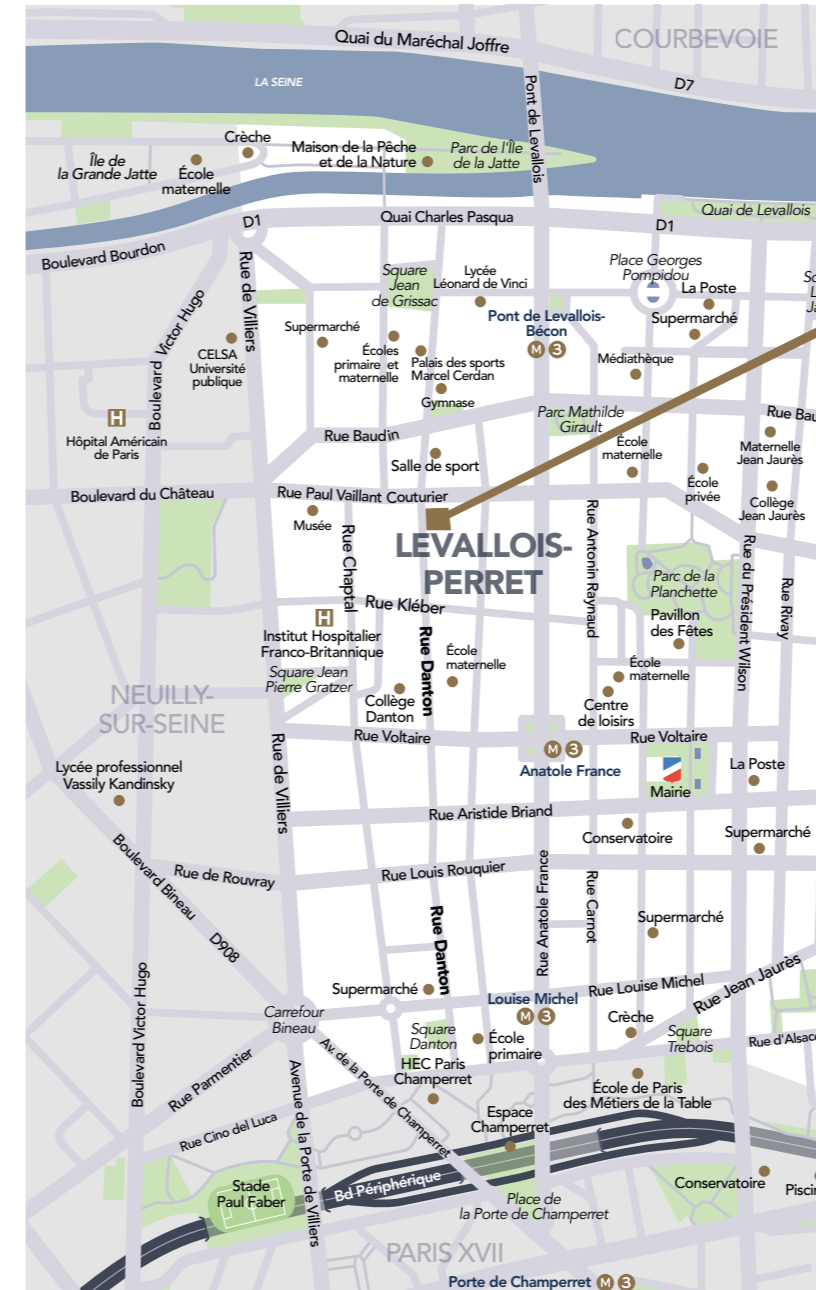
- Ascenseurs desservant l'ensemble des étages et sous-sols
- Parkings et caves déployés sur deux niveaux de sous-sols
- Fibre optique

■ SÉCURITÉ

- Vidéophone et Vigik®
- Portes palières blindées munies de serrures A2P**
- Commande à clé ou système Vigik® pour sécuriser l'accès aux sous-sols



DES DÉPLACEMENTS FACILITÉS



120
DANTON

Entre le 17^e arrondissement de Paris et Neuilly-sur-Seine, ce quartier prisé et résidentiel est parfaitement desservi par les transports en commun :

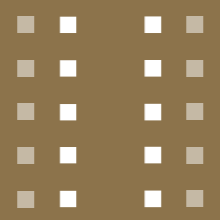
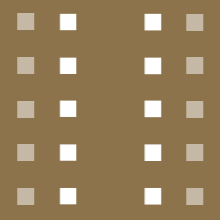
- Ligne 3 du métro par les stations Pont de Levallois et Anatole France à 6 minutes à pied*.
- Lignes Transilien, permettant de rallier La Défense et Paris, depuis les gares de Bécon-les-Bruyères et Clichy-Levallois à 9 minutes en voiture*.
- 4 lignes de bus RATP et lignes A et B de la navette municipale dans un rayon de 350 mètres* autour de la résidence.

Le périphérique est immédiatement accessible via la Porte de Champerret.

Le quartier d'affaires de La Défense peut également être rejoint rapidement en 17 minutes*.

Enfin, les quais de Seine sont proches, à environ 700 mètres* de la résidence.

* Sources : Google Maps, Vianavigo.



UNE CO-RÉALISATION



**BNP PARIBAS
IMMOBILIER**

120DANTON-LEVALLOIS.FR

0 800 800 838

Appel gratuit non surtaxé